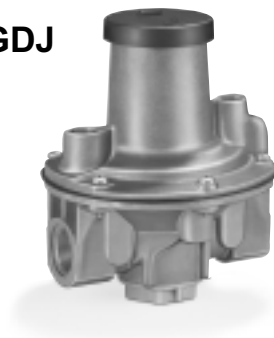
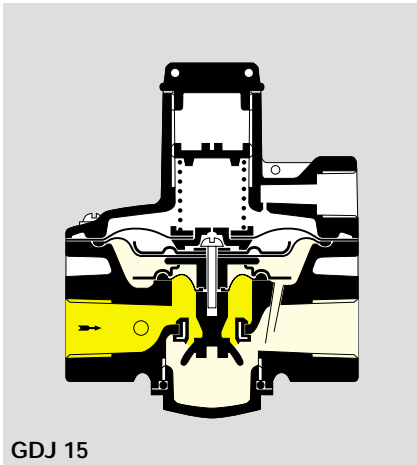


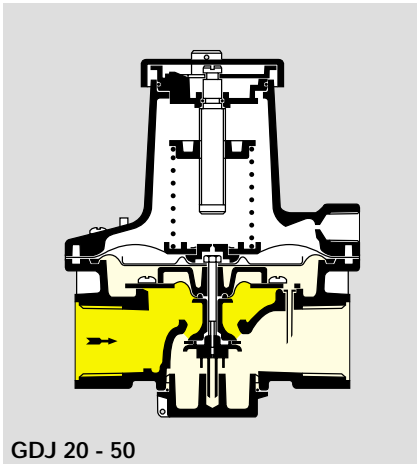
Gas-Druckregler
Governors for gas
燃气减压阀

GDJ





GDJ 15



GDJ 20 - 50

Gasdruckregler GDJ

- // Universell einsetzbarer Druckregler für gasförmige Medien.
- // Hohe Regelgenauigkeit.
- // Sicherheitsmembrane erspart das Verlegen einer Atmungsleitung.
- // Für Biogas geeignet.
- // EG-Baumuster geprüft und zertifiziert.

Anwendung

Zum Regeln des Druckes der Gas- und Luftzufuhr zu Gasbrennern und Gasgeräten in der Industrie und im Heizungsbereich.

Die Regler entsprechen den Anforderungen der EN 88 Klasse A, Gruppe 2. Sie sind nach der Richtlinie 90/396/EWG (Gas-geräterichtlinie) zertifiziert.

Funktion

Federbelasteter Druckregler mit Vordruckausgleichmembrane und Nullabschluß.

Der Ausgangsdruck wird abhängig von der Einstellung der Sollwertfeder bei wechselndem Gasdurchsatz konstant gehalten. Die Vordruckausgleichsmembrane bewirkt eine hohe Regelgenauigkeit bei wechselnden Vordrücken. Der Nullabschluß verhindert ein Ansteigen des Ausgangsdruckes, wenn der Verbraucher abgeschaltet wird.

Gas governor GDJ

- // all-purpose governor for gas media
- // high control accuracy
- // safety diaphragm saves laying a breather line
- // suitable for bio-gas
- // EC design tested and certified

Application

To control gas and air inlet pressure for gas burners and appliances in industry and for heating purposes.

The governors comply with the requirements of EN 88 class A, group 2 and are certified in accordance with Directive 90/396/EEC (gas appliance directive).

Function

Spring-loaded governor with inlet pressure compensation and zero shut-off. The outlet pressure is kept constant with changing gas flow as a function of the spring setting. The inlet pressure compensation makes for high control accuracy with changing inlet pressures. The zero shut-off prevents the outlet pressure from increasing when there is no gas flow through the governor.

燃气减压阀 GDJ

- // 适用于各种燃气介质
- // 高控制精度
- // 内有安全膜片，不用另设呼吸管
- // 可用于生物气体
- // 经过EC 测试和认证

应用

控制稳定烧嘴所需的燃气和空气的压力，用于各种工业加热用途。减压阀GDJ符合EN 88，A级，2组和欧盟90/396/EEC 燃气标准。

功能

弹簧自力式减压阀GDJ有进口压力补偿和零压切断功能。此阀为恒压减压，因为有进口压力补偿功能，所以在进口压力波动的情况下可以保持出口压力的恒定。零压切断功能可以保证在没有燃气流过减压阀时，阀后压力的急升。

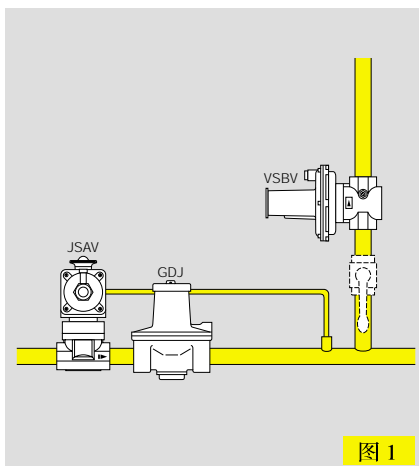
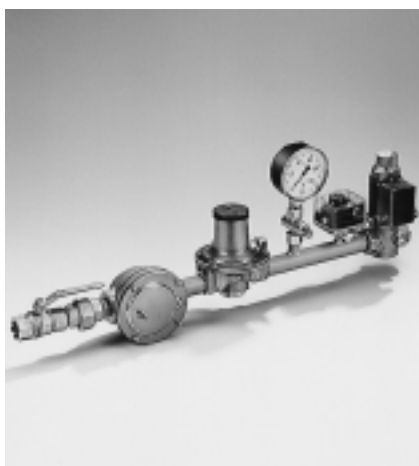


图 1

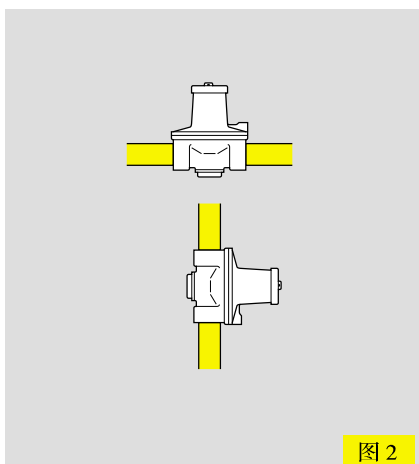


图 2

Ausführung

Gehäuse: Aluminium
 Membranen: Perbunan
 Ventilsitz: Aluminium
 Ventilspindel: Kunststoff
 Ventildichtung: Perbunan
 Anschlussgewinde: Rp nach ISO 7-1

Technische Daten

Gasarten: Stadtgas, Erdgas, Propan- und Butangas und Biogas. Beim Einsatz mit Luft: Ausführung GDJ..L bestellen.
 Eingangsbereich bis 400 mbar.
 Ausgangsbereich:
 GDJ 15: 2 bis 55 mbar
 GDJ 20 bis 40: 5 bis 160 mbar
 GDJ 50: 5 bis 100 mbar
 Der Ausgangsbereich wird erzielt durch den Einsatz unterschiedlicher Federn (siehe Federtabelle).

Materials

housing: aluminium
 membranes: Perbunan
 valve seat: aluminium
 valve spindle: plastic
 valve seal: Perbunan
 connection thread: Rp to ISO 7-1

Technical data

Types of gas: town gas, natural gas, propane and butane and bio-gas. For use with air order version GDJ..L.
 Inlet pressure range up to 400 mbar.
 Outlet pressure ranges:
 GDJ 15: 2 to 55 mbar
 GDJ 20 to 40: 5 to 160 mbar
 GDJ 50: 5 to 100 mbar
 The outlet pressure range is adjusted by in-serting different springs (see table).
 The governors are set in the factory for 20 mbar.

材料

阀体: 铝
 膜片: 丁睛橡胶
 阀座: 铝
 阀杆: 塑料
 阀板: 丁睛橡胶
 螺纹连接Rp符合ISO7-1;

技术参数

适用燃气种类: 天然气, 城市煤气, LPG (气态) 和生物甲烷。用于空气介质时型号为GDJ..L。
 最大入口压力有两种: 400mbar。
 出口压力范围:
 GDJ 15: 2-55mbar
 GDJ 20-40: 5-160mbar
 GDJ 50: 5-100mbar
 环境温度范围:
 不同的出口压力范围可以通过选用不同

Die Regler sind werksseitig auf 20 mbar eingestellt.
 Temperaturbereich: -20°C bis $+70^{\circ}\text{C}$.

Einbau

In waagerechte und senkrechte Leitungen (Fig. 2)
 Das Gerät ist spannungsfrei und ohne Berührung mit dem Mauerwerk einzubauen. (Abstand min. 20 mm).

Installation gemäß EN 746-2

Für Gas-Druckregelanlagen ist nach EN 746-2 ein Sicherheitsabsperrentil SAV vor dem Gas-Druckregelgerät und ein Sicherheitsabblaseventil SBV erforderlich (Fig. 1). Diese Ventile sind nicht vorgeschrieben, wenn der höchstmögliche Betriebsdruck vor dem Regler nicht höher sein kann als der höchstzulässige Betriebsdruck der nachgeschalteten Geräte.

Temperature range: -20°C to $+70^{\circ}\text{C}$.

Fitting

Into horizontal and vertical pipework (Fig. 2).
 The appliance must be fitted free of strain and away from surrounding walls (min. distance 20 mm).

Installation acc. to EN 746-2

According to EN 746-2, gas pressure regulating plants have to be fitted with a safety overpressure slam shut valve SAV up-stream of the governor and a safety relief valve SBV. (Fig. 1). These safety valves are not required if the highest possible operating pressure upstream of the governor does not exceed the max. permissible operating pressure of all devices connected downstream of the governor.

的弹簧来实现。(详细的弹簧压力范围选定见弹簧选择表) 出厂标准设定为20mbar。
 介质温度: $-20 - +70^{\circ}\text{C}$

安装及位置要求

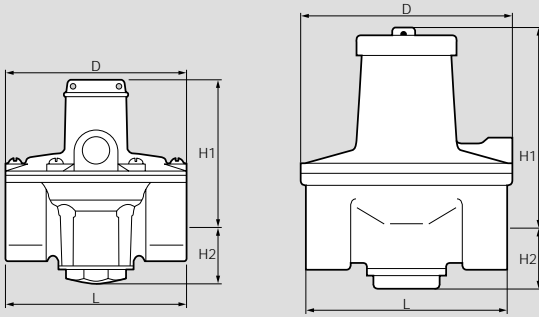
此减压阀可以安装在水平管线和垂直管线中(图2)。不允许有安装应力。安装时应与周围建筑物有至少20mm的距离。

EN746-2安装要求

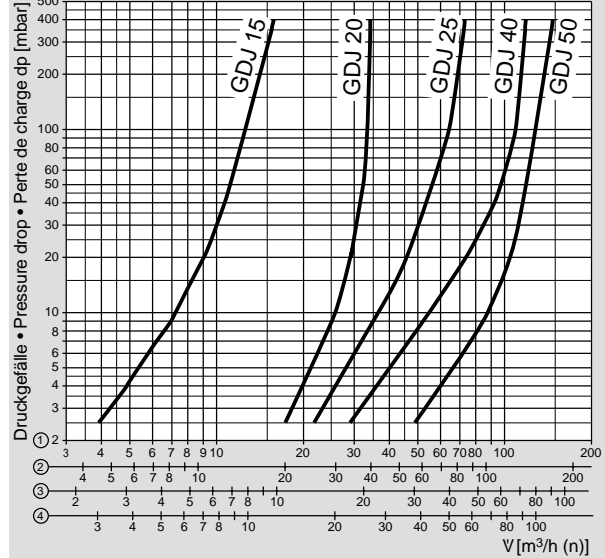
根据EN746-2规定的要求, 为防止管路超压, 应在燃气减压阀上游和下游分别安装超压自动切断阀SAV和安全释放阀SBV(图1)。但如果减压阀下游设备的耐压等级比减压阀前管道中的实际燃气压力高的话, 则上述两种阀门可以省略。

Datentabelle / Specification table / 参数表

型号 Type	尺寸 Dimensions					pe max. mbar	Gewicht Weight 重量 kg
	Anschluß Connection Raccord	L mm	ØD mm	H1 mm	H2 mm		
GDJ 15	Rp 1/2	100	100	90	30	400	0,6
GDJ 20	Rp 3/4	125	134	132	34	400	1
GDJ 25	Rp 1	125	134	132	34	400	1
GDJ 40	Rp 1 1/2	155	185	149	45	400	1,9
GDJ 50	Rp 2	200	234	167	52	400	3,1



Volumenstrom / Flow Rate / Caractéristiques de Débit



- ① = Erdgas (N) Natural gas Gaz Naturel dv = 0,62 sg = 0,62
- ② = Stadtgas (S) Town gas Gaz de Ville dv = 0,45 sg = 0,45
- ③ = Flüssiggas (F) LPG Gaz de pétrole liquéfié dv = 1,56 sg = 1,56
- ④ = Luft (L) air Air(L) dv = 1,00 sg = 1,00

Federtabelle / Spring table / 弹簧表

型号 Type	Ausgangsdruckbereich Outlet pressure range 出口压力范围 mbar	Kennzeichnung Marking 标记			Windungen Coils 匝数			Bestell-Nr. Order No. 定货号	
		gelb yellow 黄	schwarz black 黑	orange orange 桔	D mm	d mm	L mm		
GDJ 15	2- 16	gelb	yellow	黄	21,84	1,22	42,06	10	03089042
	10- 20	schwarz	black	黑	21,84	1,22	53,18	11,5	03089043
	16- 28*	orange	orange	桔	21,84	1,22	63,5	11	03089044
	22- 40	braun	brown	棕	21,95	1,32	65,09	10,5	03089045
GDJ 20	40- 55	hellgrün/hellblau	light green/light blue	浅绿/浅蓝	20,92	1,42	40	6,5	03089047
	5- 15	gelb	yellow	黄	35,83	1,83	68	10,5	03089048
	12,5- 25*	schwarz	black	黑	36,03	20,3	76	11	03089049
	22,5- 35	orange	orange	桔	35,93	1,93	101	12	03089050
GDJ 25	25- 75	gelb/schwarz	yellow/black	黄/黑	35,84	2,34	67,5	5,5	03089051
	70-100	pink/gold	pink/gold	粉/金	35,96	2,46	80	7	03089052
	90-160	gelb/orange	yellow/orange	黄/桔	36,29	2,79	74	5,25	03089056
	5- 15	rot/gelb	red/yellow	红/黄	36,18	2,18	84	12,5	03089053
GDJ 40	12,5- 25*	rot/schwarz	red/black	红/黑	36,34	2,34	89	10,5	03089054
	22,5- 35	rot/orange	red/orange	红/桔	36,34	2,34	119	12	03089055
	25- 75	gelb/orange	yellow/orange	黄/桔	36,29	2,79	74	5,25	03089056
	70-100	pink/silber	pink/silver	粉/银	36,7	2,8	100	7	03089057
GDJ 50	90-160	grau/gold	grey/gold	灰/金	36,5	3	98	5,75	03089062
	5- 15	dunkelblau/gelb	dark blue/yellow	深蓝/黄	36,64	2,64	80	10,5	03089058
	12,5- 25*	dunkelblau/schwarz	dark blue/black	深蓝/黑	36,64	2,64	90	10	03089059
	22,5- 35	dunkelblau/orange	dark blue/orange	深蓝/桔	36,64	2,64	118	11	03089060
GDJ 50	25- 75	gelb/dunkelgrün	yellow/dark green	黄/深绿	36,5	3	86,5	5,8	03089061
	70-100	grau/gold	grey/gold	灰/金	36,5	3	98	5,75	03089062

Typenschlüssel / Type code / Code de type

GDJ 25 R 04 -0 L

Type/type

Nennweite / Size / Diamètre } = 15, 20, 25, 40, 50

Rp-Gewinde / Thread Rp / Traudage Rp } = R

pe max. 400 mbar = 04

Ohne Verschlußschraube / Without screw / Sans vis } = 0 Messstutzen im Eingang / Pressure test point at the inlet / Prise de pression à entrée } = 4

Nur für Luft / Only for air / Seulement pour air } = L (Wenn "ohne" entfällt dieser Buchstabe.) / (If not applicable, this letter is omitted.) / (Si non applicable, oublier cette lettre.)

Technische Änderungen, die dem Fortschritt dienen, vorbehalten.

We reserve the right to make technical changes designed to improve our products without prior notice.

我们保留对此样本中技术数据更改的权力，恕不另行通知！

Chez Kromschroder, la production respecte l'environnement. Demandez notre rapport environnemental.

Kromschroder uses environment-friendly production methods. Please send away for our Environment Report.

Kromschroder produziert umweltfreundlich. Fordern Sie unseren Umweltbericht an.